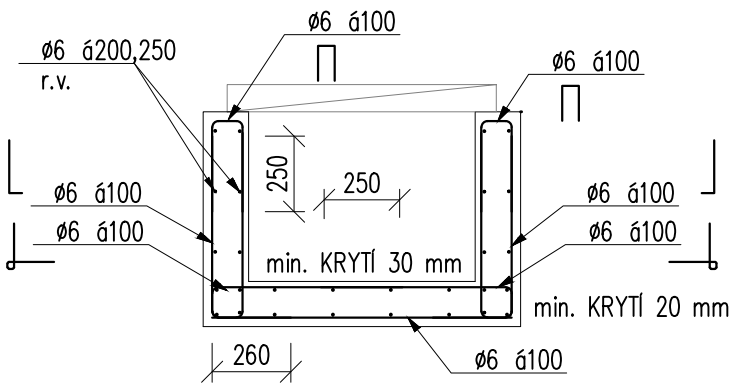


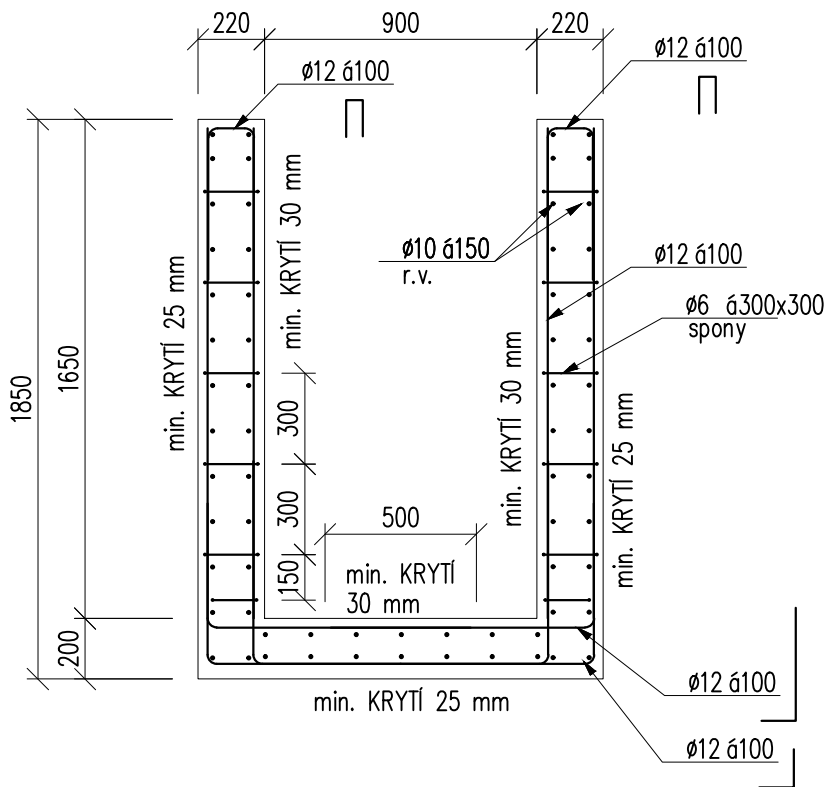
# INSTALAČNÍ KANÁL ... 55 bm

CHARAKTERISTICKÝ ŘEZ Č.1  
M 1:25



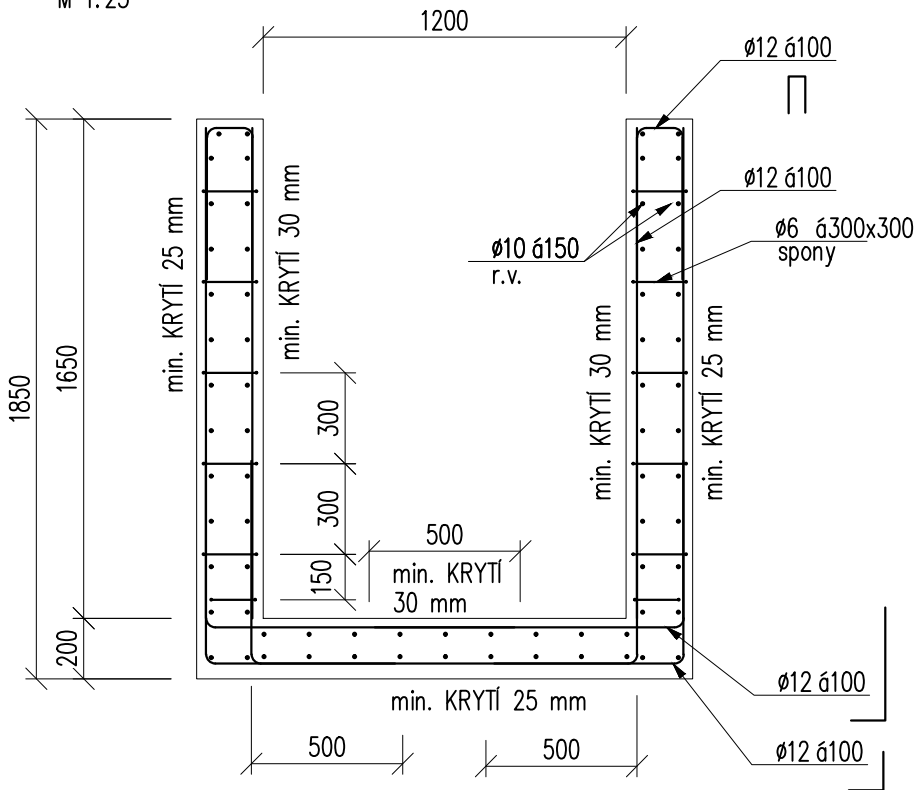
# VSTUP DO INSTALAČNÍHO KANÁLU ... 3 ks

PŘÍČNÝ ŘEZ  
M 1:25



# VSTUP DO INSTALAČNÍHO KANÁLU ... 1 ks

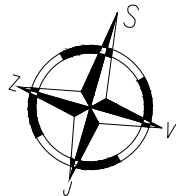
PŘÍČNÝ ŘEZ  
M 1:25



ODHAD VÝZTUŽE INSTALAČNÍHO KANÁLU VČETNĚ 4 VSTUPŮ cca 5000 kg

BETON technologický kanál C25/30 – XC3  
min. krytí 20 mm (25 mm pro ≥Ø12 mm) vnější  
min. krytí 30 mm vnitřní

OCEL B 500B ČSN EN 10027-1  
NAVRHOVÁNO DLE ČSN EN 1992



generální projektant akce:		Ing. arch. Antonín Novák	
zodp. projektant:		Ing. Petr Daniel	vypracoval: Ing. Tioková, Ing. Libiger
investor: Statutární město Brno, městská část Brno-střed Dominikánská 2, 601 69 Brno			
stavba: Sportovní a rekreační areál Kraví hora v Brně - III. etapa rekonstrukce a dostavby - rekonstrukce provozní budovy - varianta B			stupeň dokumentace: DPS
díl: D1.2.2 Stavebně konstrukční část			datum: 12 / 2017
obsah: PODZEMNÍ TECH. KANÁL VČETNĚ VSTUPŮ - SCHÉMATA VÝZTUŽE			formát: 2 x A4
			měřítko: 1 : 25
			číslo výkresu: D1.2.2.12